



VIRANOMAINEN TYÖYMPÄRISTÖASIOIDEN VAIKUTTAJANA

**Raimo Antila
25.5.2022**





Keskeiset tunnusluvut 2021 (1/2)

Noin
20 500
työsuojelutarkastusta

Noin
16 500
valvontakohdetta

Lähes
39 000
velvoitetta työnantajille

Yli
1 100
tutkittua vakavaa
työtapaturmaa

Lähes
1 200
tutkintapyyntöä tai lausuntoa
poliisille tai syyttäjälle

Noin
1 600
käsiteltyä lupaa

Yli
36 000
vastaanotettua
ilmoitusta

Lähes
37 000
asiakasyhteydenottoa

Noin
1,4 milj.
Tyosuojelu.fi-käyttäjää



Keskeiset tunnusluvut 2021 (2/2)

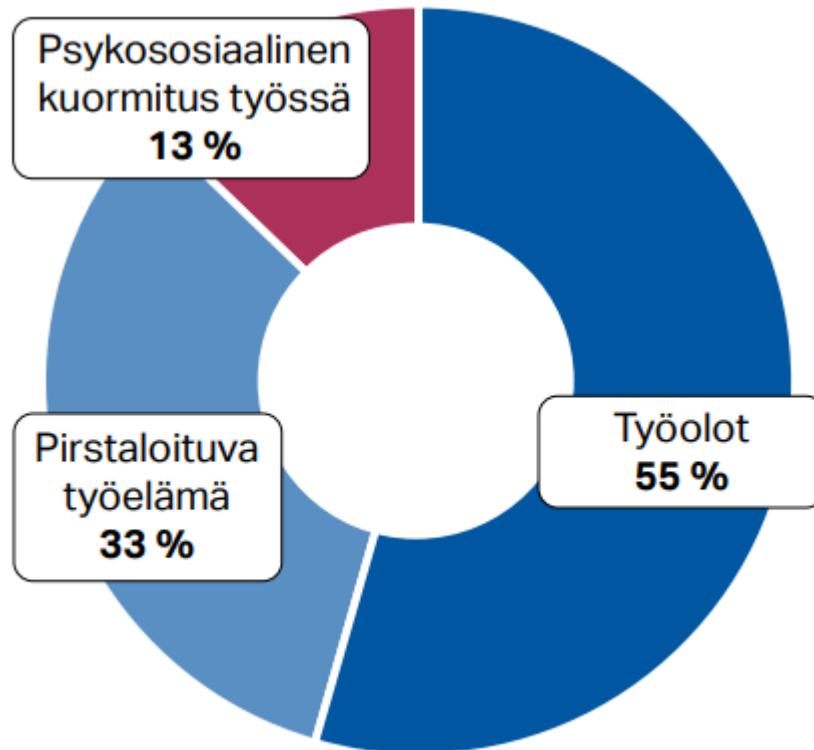
Lisäksi työsuojeluviranomaisella oli käytössään muita vaikuttamisen keinoja, esim.

- noin 250 tilaisuutta*
- noin 125 muuta viestintätoimenpidettä**
- noin 18 000 muulla vaikuttamisella tavoitettua työpaikkaa
- noin 670 000 muulla vaikuttamisella tavoitettua työntekijää

* sidosryhmäpalaveri, viranomaispalaveri, itse järjestetty seminaari tai verkkoseminaari, luennoitsijana osallistuminen ulkopuolisen järjestämään seminaariin tai verkkoseminaariin sekä yhteistyössä järjestetty seminaari tai verkkoseminaari

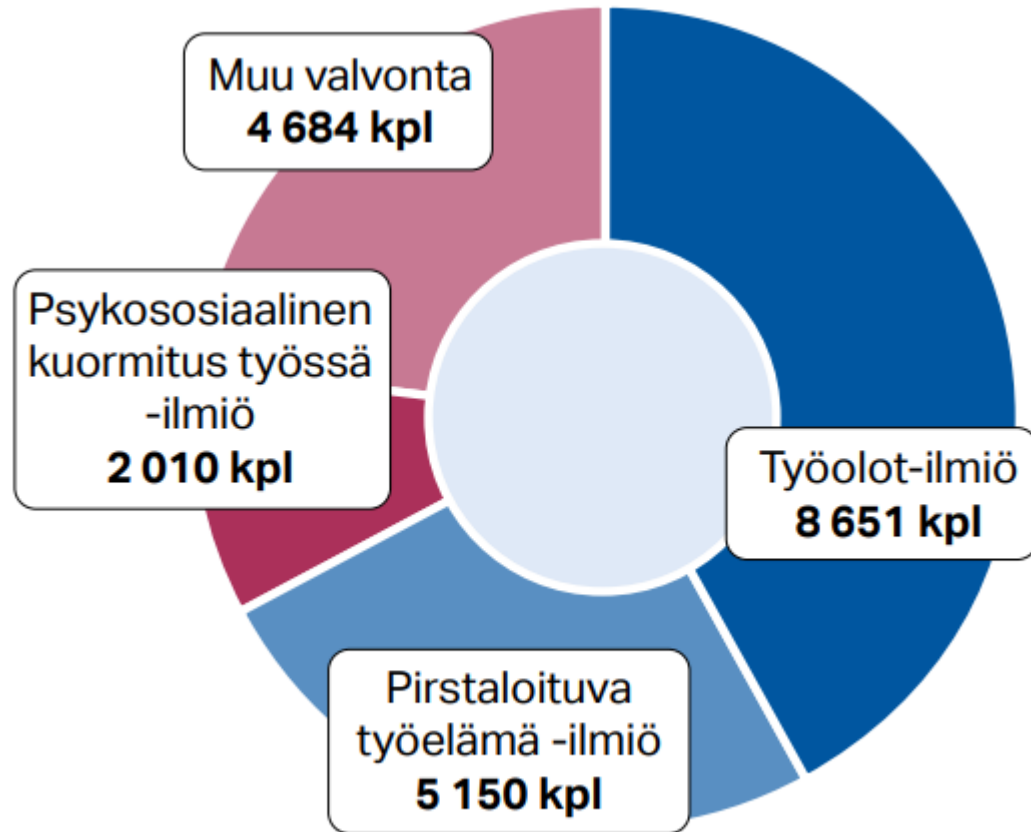
** työpaikkatiedotteet, verkkouutiset, mediatiedotteet, someviestintä, haastattelut sekä Näin valmistaudut tarkastukseen –ohje

Valvonnan kohdentumisesta / kaikki



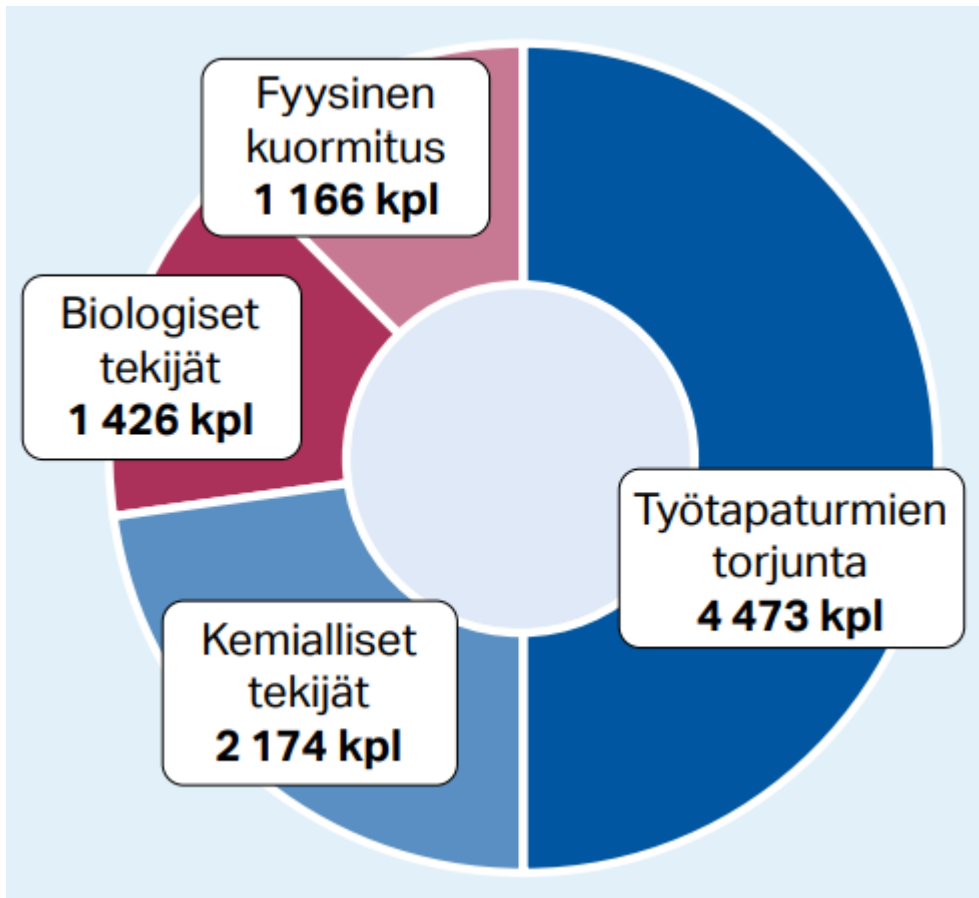
- Vuonna 2021 työsuojeluvalvontaa tehtiin pääasiassa ilmiöpohjaisesti Valvontahankkeet toteutettiin ensisijaisesti valtakunnallisina.
- Ilmiöpohjainen valvonta kohdistui työoloihin, pirstaloituvaan työelämään ja psykososiaaliseen kuormitukseen työssä.

Valvonnan kohdentumisesta / kaikki



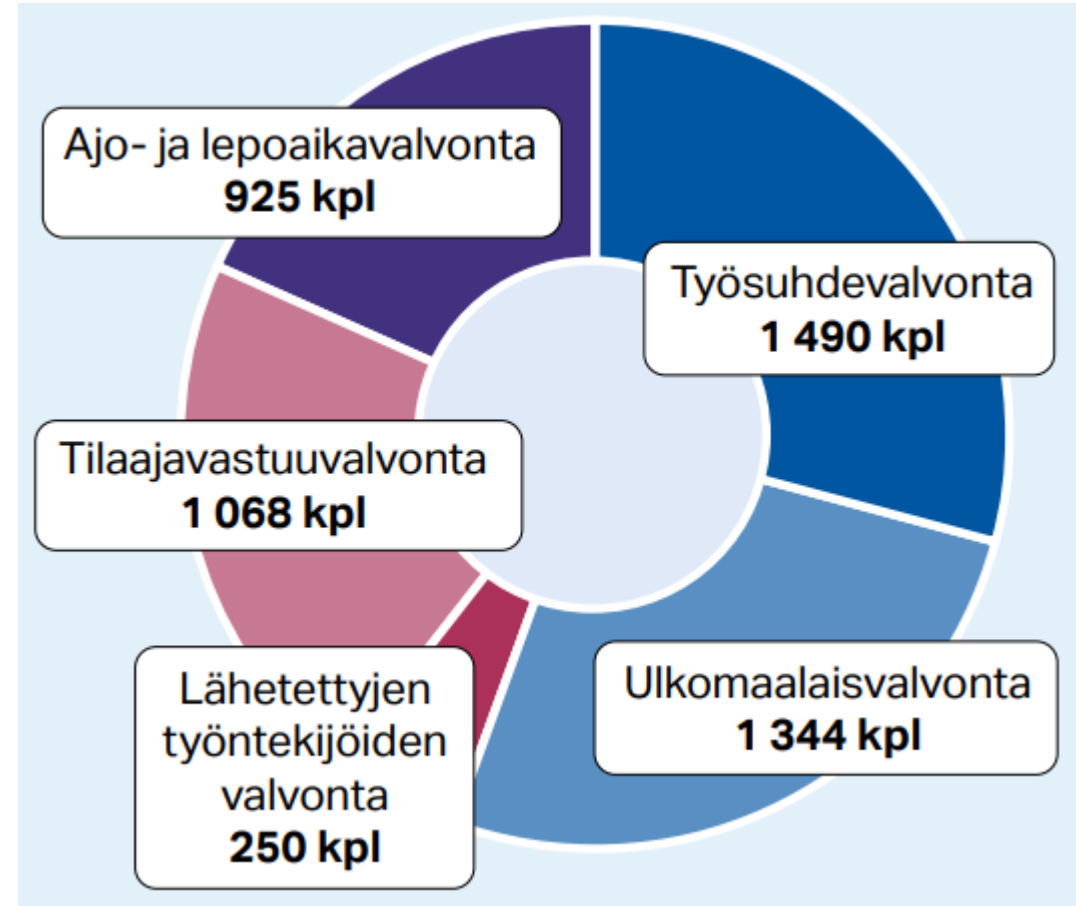
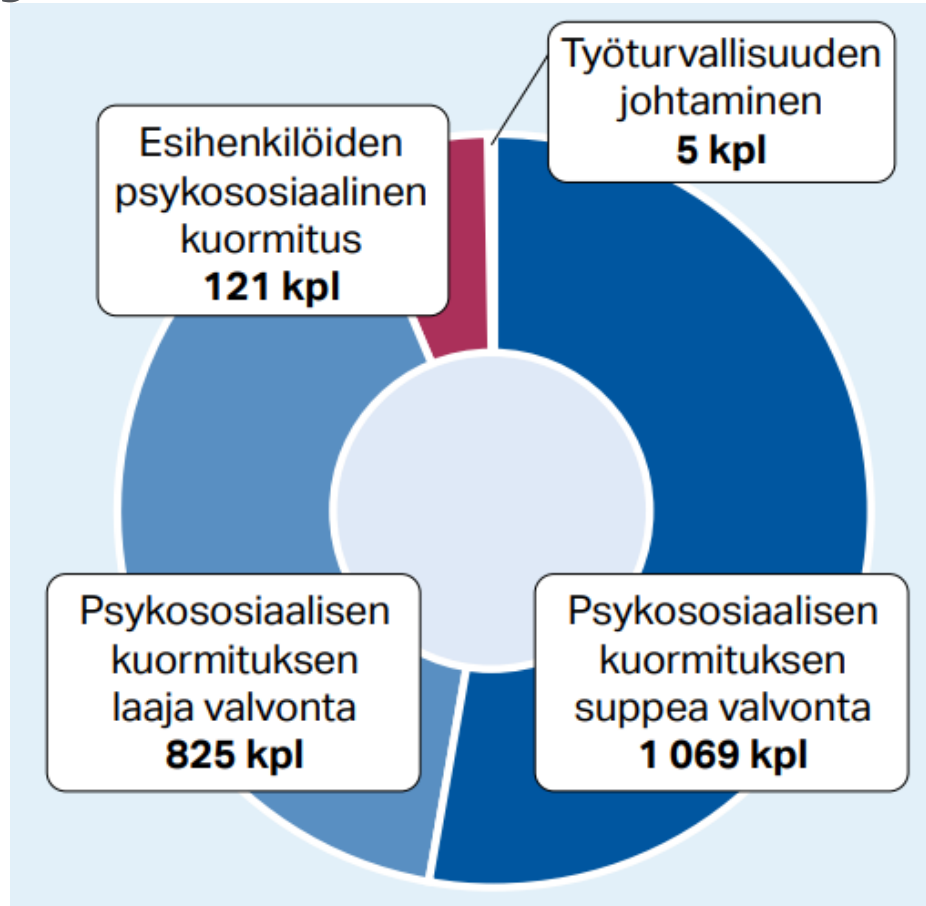
- Asiakkaiden yhteydenottojen perusteella tehtävät työsuojelutarkastukset rajautuvat ilmiöpohjaisen valvonnan ulkopuolelle.
- Lisäksi ilmiöpohjaisen valvonnan ulkopuolella tehtiin yhdenvertaisuuslain valvontaa, koneiden ja henkilösuojainten markkina- ja turvallisuusvalvontaa, tullattavien henkilönsuojainten valvontaa, merenkulun valvontaa sekä vastuualuekohtaisia alueellisen valvontakentän erityispiirteistä johtuvia valvontahankkeita.

Valvonnan kohdentumisesta / työolot



- Vuonna 2021 työolojen valvonnassa keskityttiin riskiperusteisesti
 - työtapaturmien torjuntaan
 - kemiallisten ja biologisten tekijöiden sekä fyysisen kuormituksen hallintaan.
- Työolojen valvonnan tukena käytettiin muita vaikuttamisen keinoja, kuten verkko-seminaareja.
- Työolojen valvonnassa on tärkeää työpaikoilla tehtävät tarkastukset, mutta koronaepidemian takia suunniteltiin myös vaihtoehtoisia tarkastustapoja.

Valvonnan kohdentumisesta / psykososiaalinen kuormitus ja pirstaloituva työelämä



STM-konsernin strategia



VISIO Eheä yhteiskunta ja kestävä hyvinvointi

MISSIO Turvaamme ihmisten toimintakykyä, toimeentuloa ja palveluja

VAIKUTTAMISKEINOT

Yhteistyötä tehdään ilmiölähtöisesti, poikkihallinnollisesti ja ratkaisuhakuisesti.

Vuorovaikutteisella **ohjauksella** vahvistamme hallinnonalan toiminnan vaikuttavuutta ja sosiaalista pääomaa.

Lainsäädäntötyömme on mahdollistavaa ja yhteiskunnallisia muutoksia ennakoivaa.

ARVOT

Oikeudenmukaisuus

Rehkeus

Avoimuus

VAIKUTTAVUUSTAVOITTEET



Turvaamme väestön hyvinvoinnin kaikissa tilanteissa



Varmistamme vaikuttavat etuudet ja palvelut kestäväällä tavalla



Ehkäisemme ja vähennämme ihmisten eriarvoistumista



Edistämme sukupuolten tasa-arvon ja yhdenvertaisuuden toteutumista



Parannamme elin- ja työympäristön terveyttä ja turvallisuutta



Huomioimme toiminnan suunnittelussa EU:n ja globaalin **toimintaympäristön** haasteet ja mahdollisuudet.

Päätöksenteko perustuu tietoon ja monipuoliseen vaikutusarviointiin. Huolehdimme sosiaalisen, taloudellisen ja ekologisen kestävyys tasapainoisesta ja toisiaan tukevasta toteutumisesta.

Viranomaisen roolista



ILMIÖ

VAIKUTUSKEINO(T)

VAIKUTUS

Viranomaisen roolista



- Havainnot, esim valvonnasta
- Syötteet työpaikoilta, esim yhteydenotot
- Syötteet toimijoilta, esim työmarkkinajärjestöiltä
- Tutkimustieto, esim alan tutkimuslaitoksilta
- Poliittisesta tahtotilasta, esim hallitusohjelma
- Laajemmista sitoumuksista, esim EU tai ILO

Viranomaisen roolista



- Säättäminen
- Ohjaus, esim työsuojeluvalvonta, neuvonta
- Yhteistyö, esim viestintä, muu yhteinen vaikuttaminen, tutkimushankkeet

Viranomaisen roolista



- Tätä tavoitellaan – tervettä työtä!
- Hankalampi arvioitava, mikä muuttuu, mikä viranomaisen toiminnasta johtuen, mitä pitäisi tehdä toisin?

Esimerkki vaikuttamisesta; asiakassegmentointi



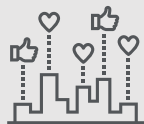
Edelläkävijä

Työpaikka, jossa työsuojelu on kilpailuetu. Tehdään enemmän kuin lain minimi. Esikuva erityisesti Perusosaajille.

Työsuojelu on aktiivista ja hyvin organisoitua. Yhteistyö kanssamme toimii. Työsuojeluun liittyviä asioita mitataan monella tasolla, usein omaan toimintaan sovitetuilla työkaluilla.

Korkein vaikuttavuus saavutetaan ketterillä arviointityökaluilla ja viestinnällä.

Itseohjautuva



Perusosaaja

Työpaikka, jossa työsuojelu vastaa lain minimiin ja tilanteeseen ollaan tyytyväisiä. Osasta kasvaa Edelläkävijöitä.

Työsuojeluasiat ovat hyvällä perustasolla, mutta resurssi- osaamis- ja työkaluvajeesta johtuen työsuojelua ei mitata tai seurata kokonaisvaltaisesti. Kokonaiskuvan puuttuessa on vaikea hahmottaa, mitä parantaa. Osa käyttää markkinoilla yleisesti saatavilla olevia työkaluja seurantaan, yleensä yksittäisissä asioissa.

Korkein vaikuttavuus saavutetaan kokonaisvaltaisilla sähköisen asiointin työkaluilla ja vahvalla perusviestinnällä.

Omatoiminen



Kehittyjä

Työpaikka, jossa on tahtoa hoitaa työsuojeluasiat kunnolla, mutta osaamista ja resursseja puuttuu. Mahdollisuus kasvaa Perusosaajaksi.

Akuutti resurssi- osaamis- ja työkalupula työsuojeluasioissa johtaa toisinaan rikkomuksiin. Ymmärrys työsuojeluasioiden kokonaisuudesta ja asioiden syy-seuraussuhteista puuttuu.

Korkein vaikuttavuus saavutetaan hyvin ohjatuilla palvelupoluilla, joissa henkilökohtainen tuki ja sähköinen asiointi yhdistyvät. Kehittyjien tavoittaminen viestinnällä edellyttää erityistä panostusta viestien löydettävyyteen.

Tukea tarvitseva



Välttelijä

Työpaikka, jossa työsuojelua ei nähdä tärkeänä, eikä sen hyötyjä tunnisteta. Pieni osuus naamioi toimintansa tahallisesti ja rikkoo lakia tarkoitushakuisesti. Mahdollisuus kasvaa muihin segmentteihin.

Työpaikka, jossa toimitaan tietoisesti harmaalla alueella.

Korkein vaikuttavuus saavutetaan ennakoivilla tarkastuskäynneillä ja viranomaisyhteistyöllä. Työntekijöiden oikeuksiin painottuvalla viestinnällä suoraan työntekijöille voi olla vaikutusta.

Valvontaa tarvitseva

Vaikuttavuus: työpaikkojen siirtymä segmentistä toiseen, välineinä esim. itsearviointit ja niiden seuranta Vuokossa, Vuokon tarjoama muu data asiakkaiden toiminnasta tai kyselyt / tutkimukset. Kaikki työsuojelun toiminta kasvattaa asteittain asiakkaiden halua ja kykyä itseohjautuvuuteen.



KIITOS!

raimo.antila@gov.fi

@RaimoAntila

